

## 全国最新写真（シームレス）について

全国最新写真(シームレス)は、国土地理院が保有する以下の①から⑤の各空中写真から最新の写真を組み合わせて全国をシームレスに閲覧することができる写真レイヤです。

- ① 電子国土基本図(オルソ画像)(2007年～)
- ② 東日本大震災後正射画像(2013年9月～2013年12月撮影、2012年10月～2013年5月撮影、2011年5月～2012年4月撮影)
- ③ 森林(国有林)の空中写真(林野庁)(2011年撮影～2015年撮影)
- ④ 簡易空中写真(2004年～)
- ⑤ 国土画像情報(1974～1978年撮影、1979～1983年撮影、1984～1986年撮影、1988～1990年撮影)

また、各タイトルの諸元情報として、使用した写真のデータソースおよび撮影年月を記載した「全国最新写真(シームレス)撮影期間」レイヤも作成しました。

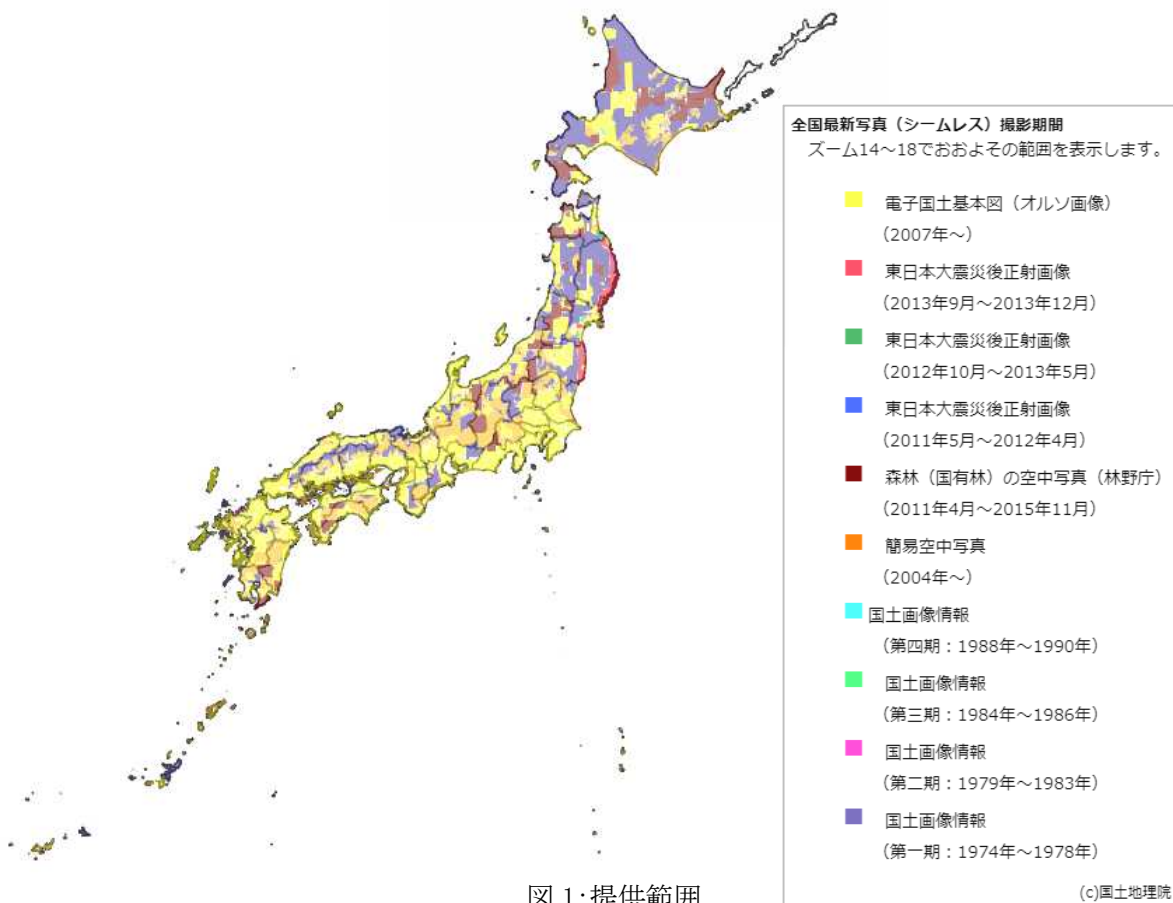


図 1: 提供範囲

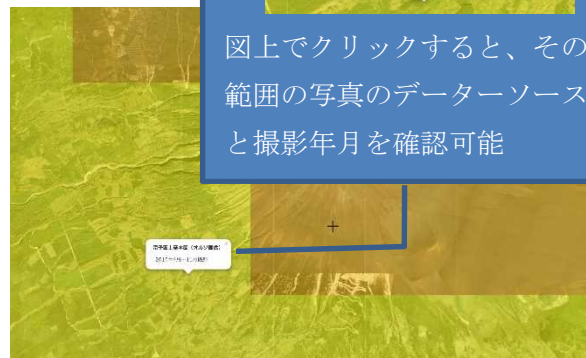


図 2: 表示例 (富士山頂の例 左: 全国最新写真 (シームレス)、右: 諸元情報)

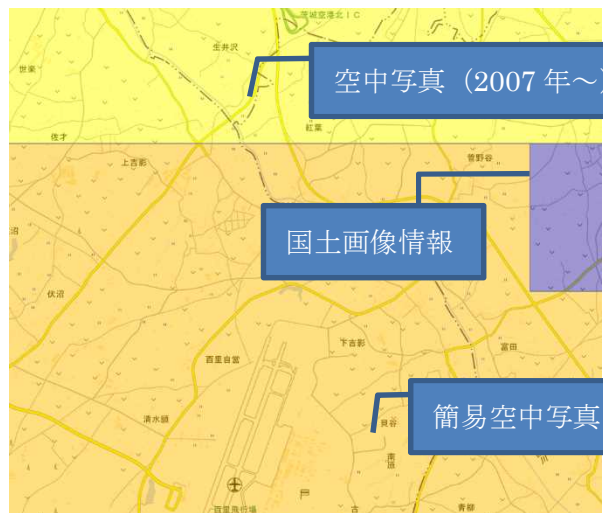
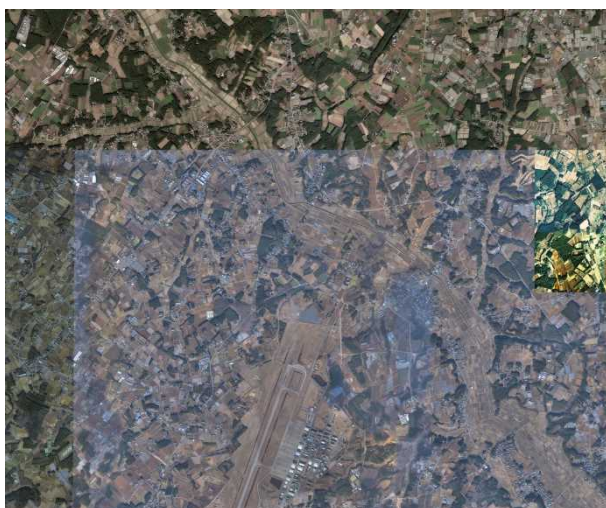


図 3: 表示例 (茨城空港周辺 左: 全国最新写真 (シームレス)、右: 諸元情報)