

## シームレス空中写真について

シームレス空中写真は様々な種類の写真を組み合わせ、「2007年～」:電子国土基本図(オルソ画像)の空白域を埋めたものです。シームレス空中写真の作成には以下の優先順位で写真を採用しました。ただし、①②については、撮影時期を比較してより新しい撮影時期のものを採用しております。

- ① 「2007年～」:電子国土基本図(オルソ画像)
- ② 東日本大震災後正射画像(2013年9月～2013年12月撮影、2012年10月～2013年5月撮影、2011年5月～2012年4月撮影)
- ③ 「2004年～(簡易空中写真)」
- ④ 国土画像情報(1974～1978年撮影、1979～1983年撮影、1984～1986年撮影、1988～1990年撮影)

また、各タイトルの諸元情報は、使用した写真の撮影年月を記載した「全国最新写真(シームレス)撮影期間」レイヤをご覧ください。

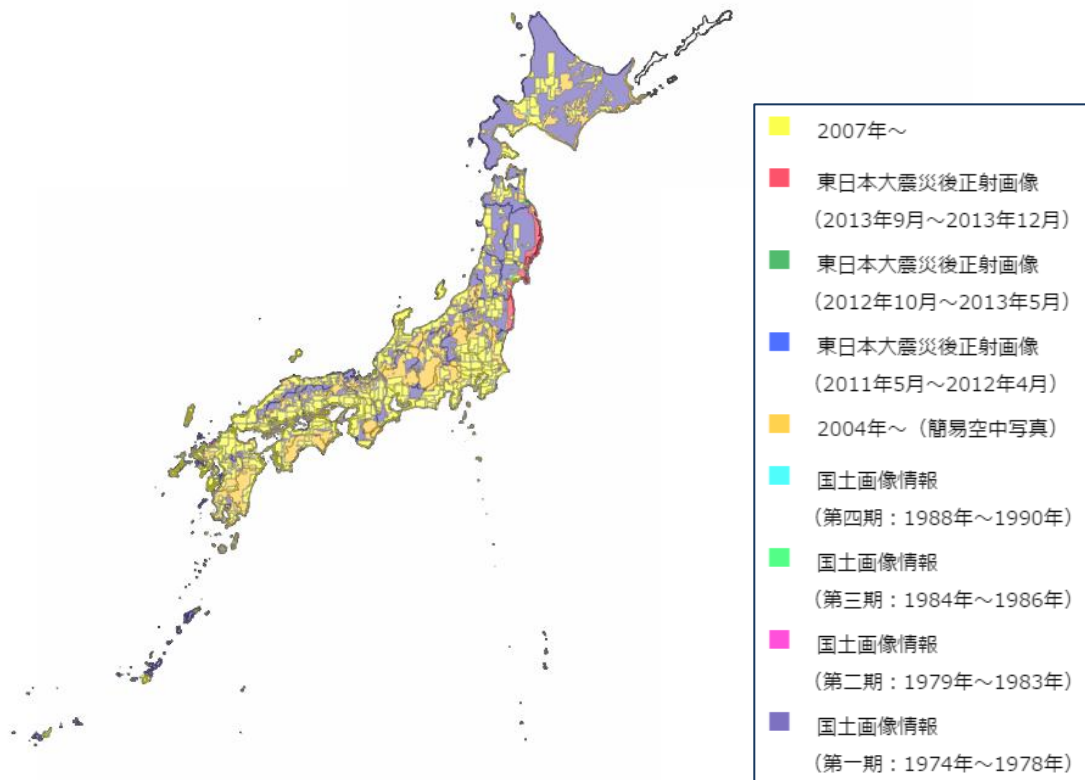


図1:使用したデータ

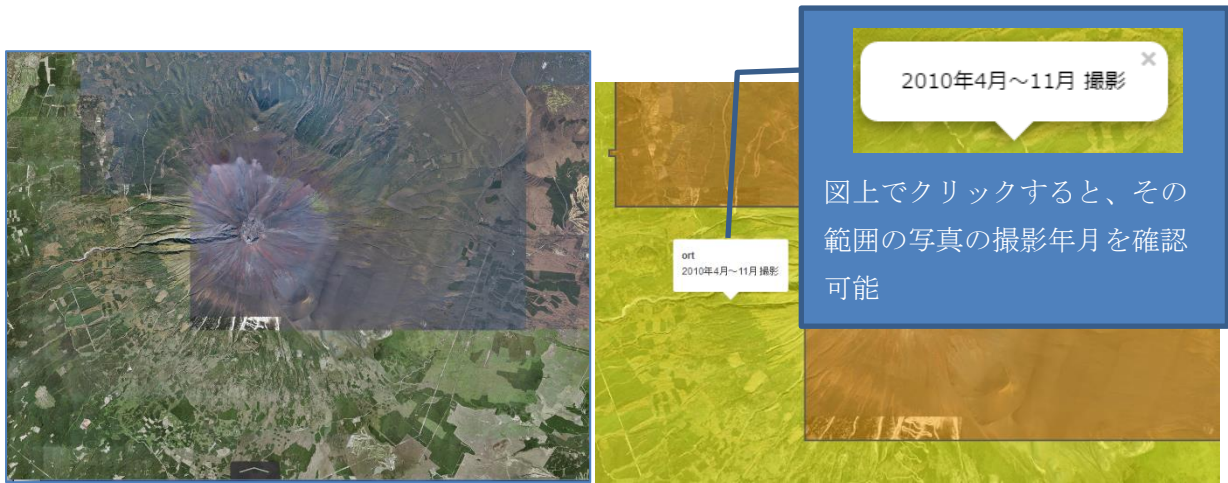


図 2: 表示例(富士山頂の例 左:シームレス写真、右:諸元情報)

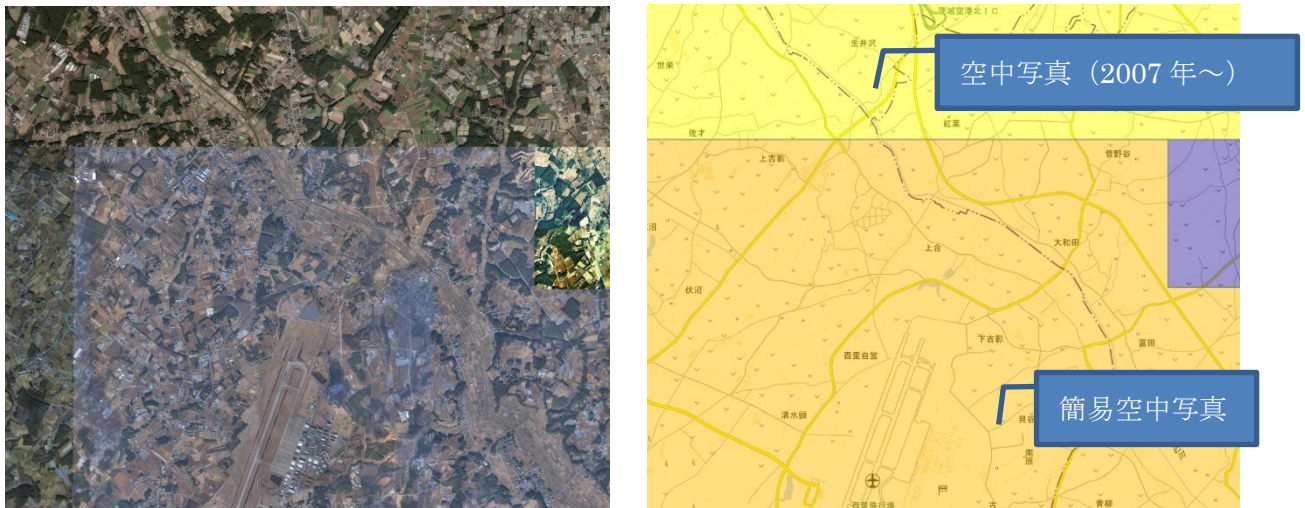


図 3: 表示例(茨城空港周辺 左:シームレス写真、右:諸元情報)